

Comune di Lucignano – Sindaco
Roberta Casini

Comune di Marciano della Chiana – Sindaco
Marco Barbagli

Responsabile del Procedimento
Arch. Alessio Bartolozzi

Garante dell'informazione e Partecipazione
Arch. Matteo Esposito Vivino

Progetto e coordinamento
Arch. Alessio Bartolozzi

Collaboratori al progetto
Arch. Laura Tavanti
Geom. Patrizia Sodi
Arch. Desirè Gambini

Valutazione Ambientale Strategica
Arch. Annalisa Pirrello

Aspetti Geologici
Geol. Franco Bulgarelli
Geol. Nicola D'Ubaldo

Aspetti Idraulici
Chiarni Associati Ingegneria Civile e Ambientale
Ing. Remo Chiarini
Ing. Alessandro Berni
Ing. Luigi Bigazzi

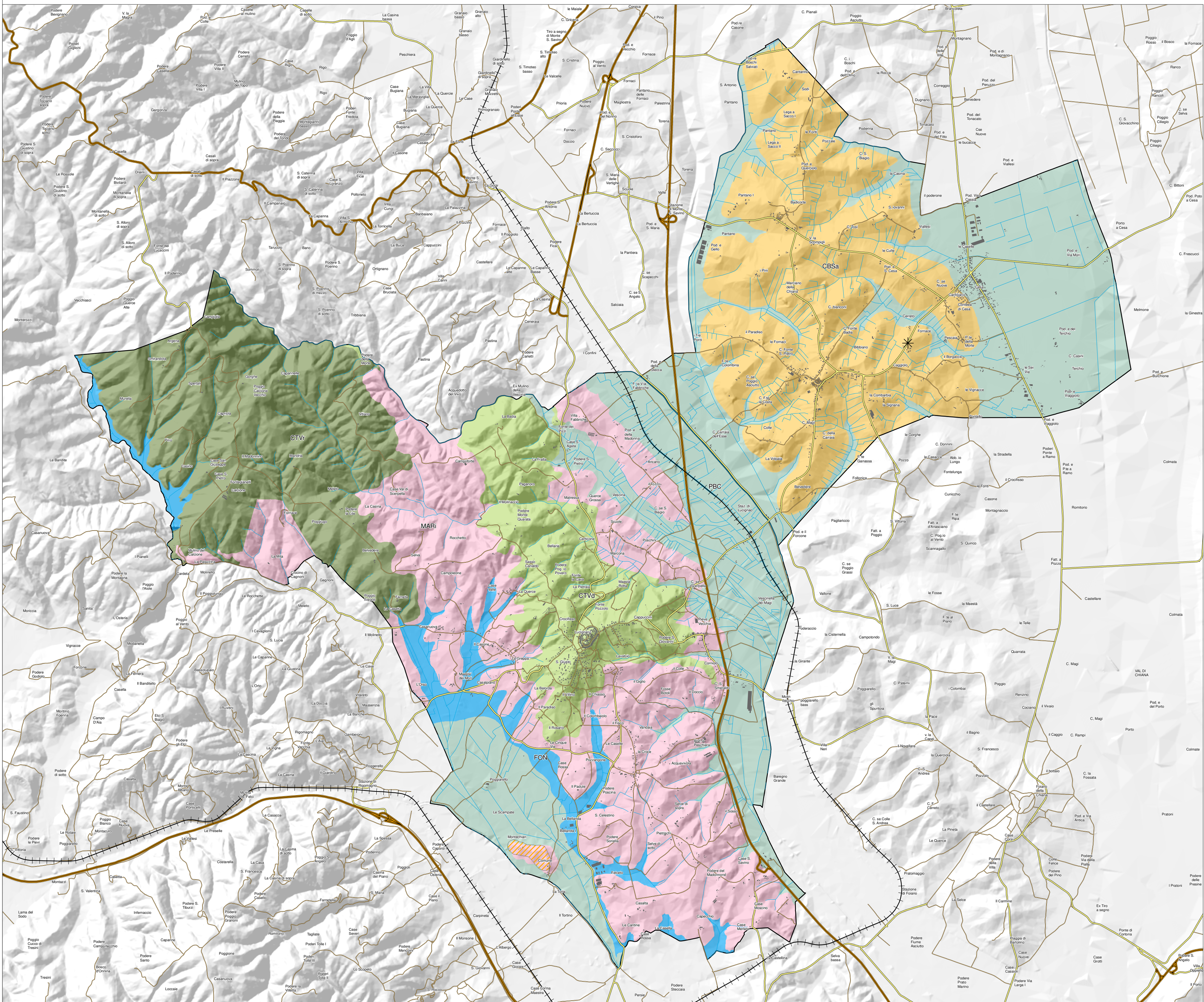
Marzo 2019

Quadro Progettuale - Statuto del Territorio
PIT/PPR: Invarianti Strutturali

Scala 1:35.000

Tav.
QP02

Invariante I: i caratteri idro-geo-morfologici dei bacini idrografici e dei sistemi morfogenetici



Invariante I: i caratteri idro-geo-morfologici dei bacini idrografici e dei sistemi morfogenetici

- Geostiti puntuali
- Geostiti poligonali

Sistemi morfogenetici

- CTv - Collina a versanti ripidi sulle Unità Toscane
- CTvd - Collina a versanti dolci sulle Unità Toscane
- CBSa - Collina dei bacini neo-quaternari, sabbie dominanti
- FON - Fondovalle
- MARI - Margine inferiore
- PBC - Pianura bonificata per diversioni e colmate

Invariante II: i caratteri ecosistemici dei paesaggi

Elementi funzionali della rete ecologica

- Barriera infrastrutturale principale da mitigare
- Corridoio ecologico fluviale da riqualificare

Elementi strutturali della rete ecologica

- Agroecosistema frammentato attivo
- Agroecosistema frammentato in abbandono con ricolonizzazione arborea/arbustiva
- Agroecosistema intensivo
- Corridoio ripariale
- Matrice agroecosistemica collinare
- Matrice agroecosistemica di pianura
- Matrice forestale di connettività
- Nodo degli agroecosistemi
- Nuclei di connessione ed elementi forestali isolati
- Superficie artificiale
- Zone umide

Invariante III: Carattere policentrico e reticolare dei sistemi insediativi, urbani ed infrastrutturali

Confini dell'urbanizzato

- Insedimenti storici
- Tessuti urbani a prevalente funzione residenziale e mista
- Tessuti urbani o extraurbani a prevalente funzione residenziale e mista
- Tessuti extraurbani a prevalente funzione residenziale e mista
- Tessuti della città produttiva e specialistica

Infrastrutture viarie

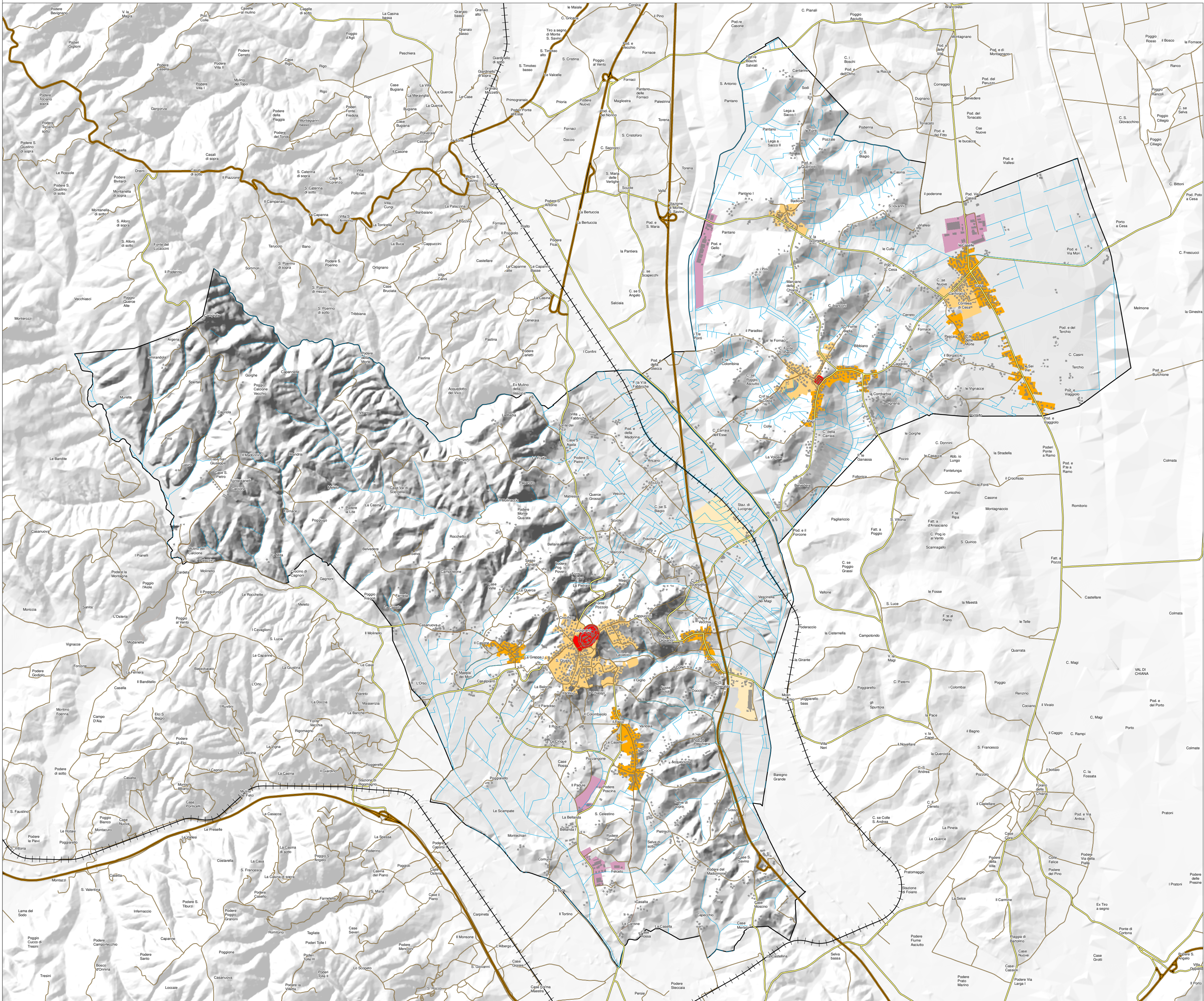
- Ferrovia
- Autostrade - Strade a Grande Comunicazione
- Viabilità principale
- Viabilità secondaria

Invariante IV: i caratteri morfotipologici dei sistemi agro ambientali dei paesaggi rurali

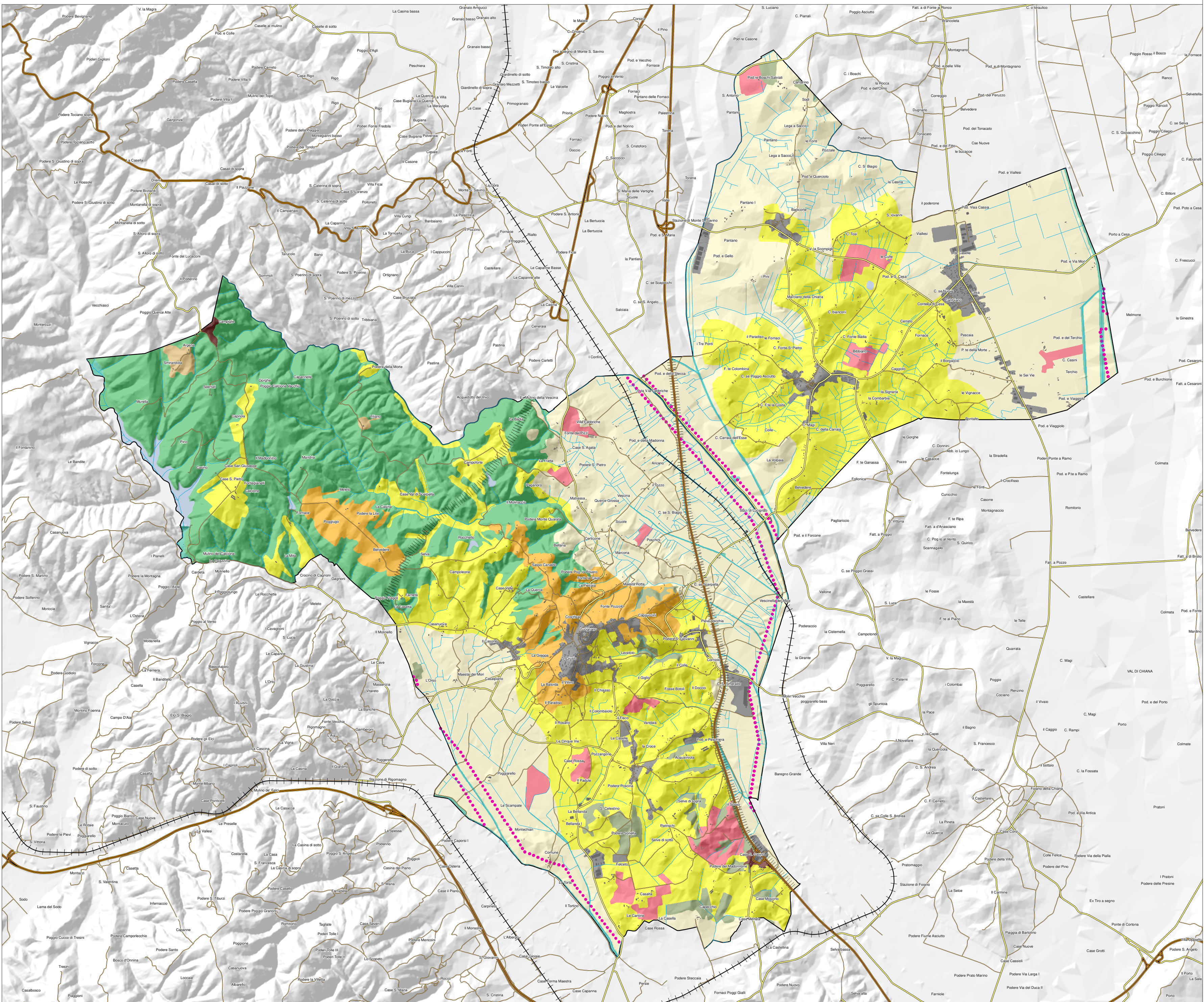
Morfotipi rurali

- 4 Morfotipo dei seminativi semplificati in aree a bassa pressione insediativa
- 6 Morfotipo dei seminativi semplificati di pianura o fondovalle
- 7 Morfotipo dei seminativi a maglia fitta di pianura o fondovalle
- 8 Morfotipo dei seminativi delle aree di bonifica
- 10 Morfotipo dei campi chiusi a seminativo e a prato di pianura e delle prime pendici collinari
- 12 Morfotipo dell'olivicoltura
- 15 Morfotipo dell'associazione tra seminativo e vigneto
- 16 Morfotipo dei seminativi e oliveto prevalenti di collina

Invariante III: Carattere policentrico e reticolare dei sistemi insediativi, urbani ed infrastrutturali



Invariante II: i caratteri ecosistemici dei paesaggi



Invariante IV: i caratteri morfotipologici dei sistemi agro ambientali dei paesaggi rurali

