

Comune di Lucignano - Sindaco
Roberta Casini

Comune di Marciano della Chiana - Sindaco
Marco Barbagli

Responsabile del Procedimento
Arch. Alessio Bartolozzi

Garante dell'informazione e Partecipazione
Arch. Matteo Esposito Vivio

Progetto e coordinamento
Arch. Alessio Bartolozzi

Collaboratori al progetto
Arch. Laura Tosi
Geom. Patrizia Sodi
Arch. Desirè Gambini

Valutazione Ambientale Strategica
Arch. Annalisa Pirello

Aspetti Geologici
Geol. Franco Bulgarelli
Geol. Nicola D'Ubaldo

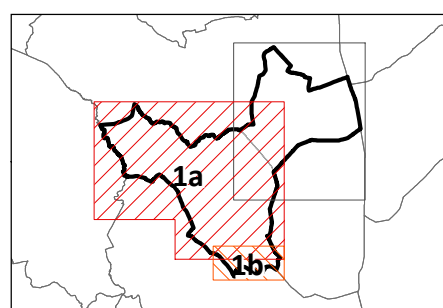
Aspetti Idraulici
Chiarini Associati Ingegneria Civile e Ambientale
Ing. Remo Chiarini
Ing. Alessandra Benini
Ing. Luigi Bigazzi

Marzo 2019

Indagini Geologico - Idrauliche
Carta delle aree a Pericolosità Sismica
Comune di Lucignano

Scala 1:10.000

Tav.
G11a



Classi di pericolosità sismica

- S1 - Pericolosità sismica bassa
- S2 - Pericolosità sismica media
- S3 - Pericolosità sismica elevata
- S4 - Pericolosità sismica molto elevata

Quadrante 1b

