

Comune di Lucignano – Sindaco
Roberto Casini

Comune di Marciano della Chiana – Sindaco
Marco Barbagli

Responsabile del Procedimento
Arch. Alessio Bartolozzi

Garante dell'informazione e Partecipazione
Arch. Matteo Esposito Vivino

Progetto e coordinamento
Arch. Alessio Bartolozzi

Collaboratori al progetto
Arch. Laura Tavanti
Geom. Patrizia Sodi
Arch. Desirè Gambini

Valutazione Ambientale Strategica
Arch. Annalisa Pinnello

Aspetti Geologici
Geol. Franco Bulgarelli
Geol. Nicola D'Ubaldo

Aspetti Idraulici
Chianini Associati Ingegneria Civile e Ambientale
Ing. Remo Chianini
Ing. Alessandro Berni
Ing. Luigi Bigazzi

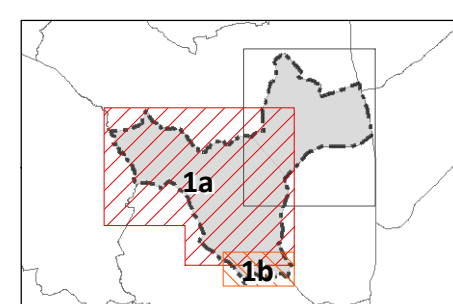
Marzo 2019

Indagini Geologico - Idrauliche

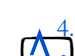
Carta Microzone Omogenee in Prospettiva Sismica
Comune di Lucignano

Scala 1:10.000


Tav.
G08a



Punti di misura di rumore ambientale

 Punto di misura del rumore ambientale
con indicazione del valore di f0

Zone stabili

 Substrato lapideo, stratificato

Zone stabili suscettibili di amplificazioni locali

 ZONA 7 Substrato geologico stratificato con variazioni litologiche

 ZONA 8 Substrato geologico su pendio con inclinazione >15°


 ZONA 9 Substrato geologico con copertura alluvionale <20m


 ZONA 10 Substrato geologico con copertura alluvionale da 20 a 40m


 ZONA 11 Substrato geologico con copertura alluvionale > 40m


 Substrato geologico rigido molto fratturato


Zone di attenzione per instabilità

 Z_{FR_Q} Zona di attenzione per instabilità di versante quiescente - Zona LPS


 Z_{FR_Q} Zona di attenzione per instabilità di versante quiescente - Zona 7

 Z_{FR_Q} Zona di attenzione per instabilità di versante quiescente - Zona 9


 Z_{FR_A} Zona di attenzione per instabilità di versante attiva - Zona 10

 Z_{CD} Zona di attenzione per Cedimenti Differenziali/crollo di cavità/sinkhole

Zone Stabili

 Substrato geologico con copertura di alterazione massima di 3 metri

Zone stabili suscettibili di amplificazioni locali

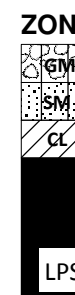
 ZONA 7 Substrato geologico stratificato con variazioni litologiche



 ZONA 9 Substrato geologico con copertura alluvionale <20m



 ZONA 11 Substrato geologico con copertura alluvionale > 40m



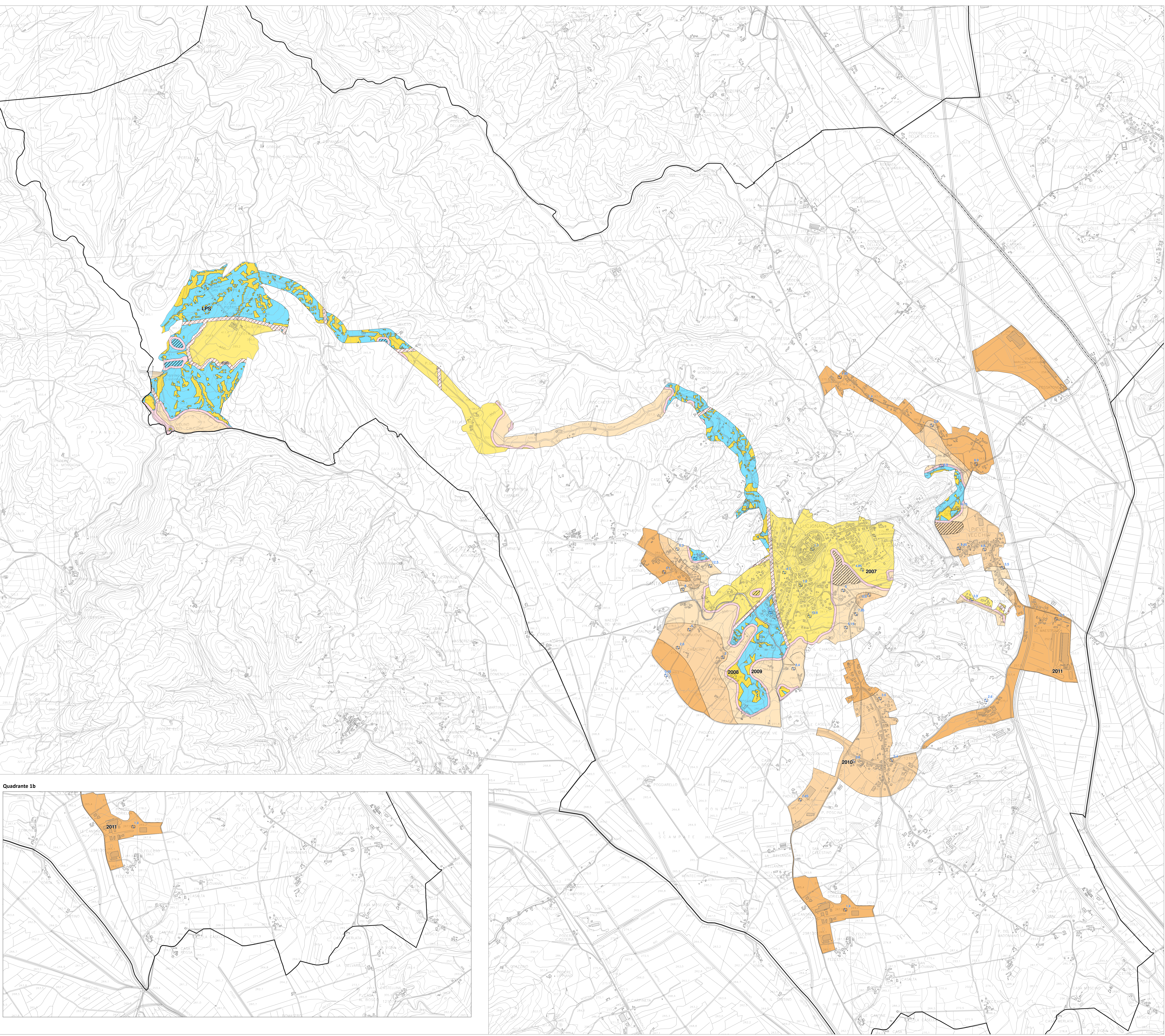
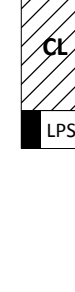
 ZONA 13 Substrato geologico con copertura alluvionale > 40m



 ZONA 15 Substrato geologico con copertura alluvionale > 40m



 ZONA 17 Substrato geologico con copertura alluvionale > 40m



Quadrante 1b

